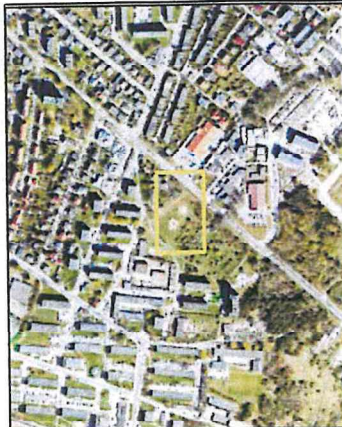



al. Hallera



- proponowana lokalizacja nasadzeń

Nr_inwent	Wniosek	Gatunek
2025 Z4.MW050	PO.5311.119.2024.HP	klon czerwony "Scarlon"
2025 Z4.MW051	PO.5311.119.2024.HP	klon czerwony "Scarlon"
2025 Z4.MW052	PO.5311.119.2024.HP	klon czerwony "Scarlon"
2025 Z4.MW053	PO.5311.119.2024.HP	klon czerwony "Scarlon"
2025 Z4.MW054	PO.5311.119.2024.HP	klon czerwony "Scarlon"
2025 Z4.MW055	PO.5311.119.2024.HP	klon czerwony "Scarlon"
2025 Z4.MW056	PO.5311.119.2024.HP	klon czerwony "Scarlon"
2025 Z4.MW057	PO.5311.119.2024.HP	lastkowicewy czerwony "Briolii"
2025 Z4.MW058	PO.5311.119.2024.HP	lastkowicewy czerwony "Briolii"
2025 Z4.MW059	PO.5311.119.2024.HP	lastkowicewy czerwony "Briolii"
2025 Z4.MW060	PO.5311.119.2024.HP	lastkowicewy czerwony "Briolii"
2025 Z4.MW061	PO.5311.119.2024.HP	grab pospolity
2025 Z4.MW062	PO.5311.119.2024.HP	grab pospolity
2025 Z4.MW063	PO.5311.119.2024.HP	grab pospolity
2025 Z4.MW064	PO.5311.119.2024.HP	grab pospolity
2025 Z4.MW065	PO.5311.119.2024.HP	brzoza brodawkowata
2025 Z4.MW066	PO.5311.119.2024.HP	brzoza brodawkowata
2025 Z4.MW067	PO.5311.119.2024.HP	brzoza brodawkowata
2025 Z4.MW068	PO.5311.119.2024.HP	brzoza brodawkowata
2025 Z4.MW069	PO.5311.119.2024.HP	lipa drobniolista "Ranczo"
2025 Z4.MW070	PO.5311.119.2024.HP	lipa drobniolista "Ranczo"
2025 Z4.MW071	PO.5311.119.2024.HP	lipa drobniolista "Ranczo"
2025 Z4.MW072	PO.5311.119.2024.HP	lipa drobniolista "Ranczo"
2025 Z4.MW073	PO.5311.119.2024.HP	lipa drobniolista "Ranczo"
2025 Z4.MW074	PO.5311.119.2024.HP	lipa drobniolista "Ranczo"
2025 Z4.MW075	PO.5311.119.2024.HP	lipa drobniolista "Ranczo"
2025 Z4.MW076	PO.5311.119.2024.HP	lipa drobniolista "Ranczo"
2025 Z4.MW077	PO.5311.119.2024.HP	dęb szypułkowy
2025 Z4.MW078	PO.5311.119.2024.HP	dęb szypułkowy
2025 Z4.MW079	PO.5311.119.2024.HP	rezerwa

Gdański Zarząd Dróg i Zieleni				ul. Gdanska 1 80-201 Gdańsk tel. 58 309 10 00 e-mail: biuro@gdanskizdrowie.pl
Nasadenia zieleni wysokiej w Gdańsku 2025 r.				
zadanie	Nasadenia zastępcze GZDiZ			
adres	ul. Gdańska			
działka	367/32	obręb	034	
skala	1:350	nr.rys	4	